

Wir präsentieren die neue Generation der HEDI Maschinen- und Werkbankleuchten-Serie im ansprechenden Design! Sie ist ausgestattet mit neuester LED-Technik, die im Lampenkopf fest eingebaut für eine optimale Beleuchtung des Werkstücks in Tageslichtqualität sorgt. Die klaren Vorteile sind der geringe Energieverbrauch und dass keine Erwärmung des beleuchteten Objekts stattfindet. Die stoßfeste, spritzwassergeschützte und staubdichte Ausführung ist ideal geeignet für den direkten Einsatz an Maschinen. Die Leuchten sind in 250 V und 24 V Ausführung mit einem 500 mm langen ummanteltem Metallgelenkschlauch lieferbar. Der Lichtschalter ist im Lampensockel integriert. Im Lieferumfang enthalten sind 1 Haltemagnet und 1 Tischklemme.

Für den Einsatz in Industrie und Werkstatt:

Maschinen- und Werkbankleuchte in der spritzwassergeschützten Ausführung.

HEDI Maschinenleuchten LED pro

Spritzwassergeschützt und staubdicht

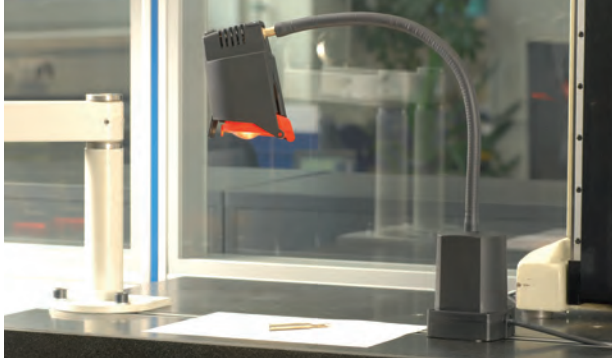


■ alle Varianten funktentstört nach DIN EN 62493

Art. Nr.	EAN	Leistung	Anschlussleitung	Preis/€	Bemerkung
ML1209	4003644016686	250 V / 12 V / 9 Watt 900 Lumen, Lichtfarbe 6.400 K, Beleuchtungsstärke 2.400 Lux (1 Meter)	ca. 3 m H05RN-F 2x1,0	190,37	Punktstrahl, Abstrahlwinkel 60° Schutzklasse II TÜV/GS-geprüft, Leuchtmittel nicht austauschbar
ML24V09	4003644016709	24 V, AC/DC, 9 Watt 900 Lumen, Lichtfarbe 6.400 K, Beleuchtungsstärke 2.400 Lux (1 Meter)	ca. 2 m LIF9YH-11YH 3x0,34	199,90	Punktstrahl, Abstrahlwinkel 60° Schutzklasse II TÜV/GS-geprüft, Leuchtmittel nicht austauschbar
ML1210B	4003644001590	250 V / 12 V, 9,6 Watt 1.100 Lumen, Lichtfarbe 6.452 K, Beleuchtungsstärke 250 Lux (1 Meter)	ca. 3 m H05RN-F 2x1,0	199,83	Breitstrahl, Abstrahlwinkel 120° Schutzklasse II TÜV/GS-geprüft, Leuchtmittel nicht austauschbar



Made in Germany



Seit vielen Jahren bewährt sind die Maschinen- und Werkbankleuchten von HEDI in verschiedenen Ausführungen mit Leuchtmitteln für Punkt- oder Breitstrahl, oder kombiniert mittels einer vorklappbaren Linse (Duo-Ausführungen) für die jeweils benötigte Ausleuchtung. Alle Leuchten sind mit einem 500 mm langen ummantelten Metallgelenkschlauch ausgestattet.

Für den Einsatz in Industrie und Werkstatt:

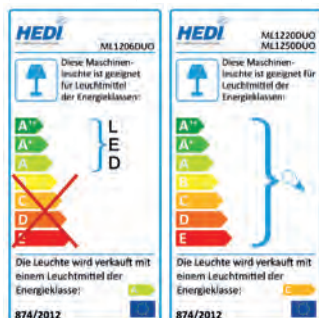
Maschinen- und Werkbankleuchten.



HEDI Maschinenleuchten

DUO-Ausführungen (Punkt- und Breitstrahl)

Art. Nr.	EAN	Leistung	Leuchtmittel	Anschlussleitung	Abstrahlwinkel ohne Linse	Abstrahlwinkel mit Linse	Preis/€	Bemerkung
ML1206DUO	4003644000203	250 V/12 V, 450 Lumen, Lichtfarbe 6.400 K, Beleuchtungsstärke (1 m) mit Linse 525 Lux / ohne Linse 210 Lux	6 Watt LED-Breit	ca. 3 m H05RN-F 2x1,0	50°	25°	127,83	Schutzkl. II
ML1220DUO	4003644016051	250 V/12 V, 300 Lumen, Lichtfarbe 3.000 K, Beleuchtungsstärke (1 m) mit Linse 850 Lux / ohne Linse 470 Lux	20 Watt Halogen-Breit	ca. 3 m H05RN-F 2x1,0	36°	25°	99,05	Schutzkl. II GS-geprüft
ML1250DUO	4003644016082	250 V/12 V, 780 Lumen, Lichtfarbe 3.000 K, Beleuchtungsstärke (1 m) mit Linse 1.950 Lux / ohne Linse 2.700 Lux	50 Watt Halogen-Breit	ca. 3 m H05RN-F 2x1,0	36°	25°	144,75	Schutzkl. II



Made in Germany

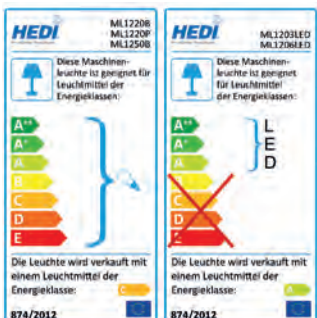
Der Ein-/Aus-Schalter ist je nach Ausführung im Lampenkopf bzw. im Sockel eingelassen. Im Lieferumfang enthalten sind 1 Haltemagnet, 1 Tischklemme und das Leuchtmittel.



HEDI Maschinenleuchten

Punkt- oder Breitstrahl-Ausführungen

Art. Nr.	EAN	Leistung	Leuchtmittel	Anschlussleitung	Abstrahlwinkel	Preis/€	Bemerkung
ML1220B	4003644016037	250 V / 12 V, 300 Lumen, Lichtfarbe 3.000 K, Beleuchtungsstärke 850 Lux (1 Meter)	20 Watt Halogen-Breit	ca. 3 m H05RN-F 2x1,0	36°	78,97	Schutzkl. II
ML1220P	4003644016044	250 V / 12 V, 150 Lumen, Lichtfarbe 2.800 K, Beleuchtungsstärke 3.800 Lux (1 Meter)	20 Watt Halogen-Punkt	ca. 3 m H05RN-F 2x1,0	8°	85,02	Schutzkl. II
ML1250B	4003644016068	250 V / 12 V, 780 Lumen, Lichtfarbe 3.000 K, Beleuchtungsstärke 2.700 Lux (1 Meter)	50 Watt Halogen-Breit	ca. 3 m H05RN-F 2x1,0	36°	126,92	Schutzkl. II
ML1203LED	4003644014590	250 V / 12 V, 300 Lumen, Lichtfarbe 6.400 K, Beleuchtungsstärke 600 Lux (1 Meter)	3 LED à 1 Watt	ca. 3 m H05RN-F 2x1,0	54°	101,92	Schutzkl. II
ML1206LED	4003644000128	250 V / 12 V, 450 Lumen, Lichtfarbe 6.500 K, Beleuchtungsstärke 210 Lux (1 Meter)	6 Watt LED-Breit	ca. 3 m H05RN-F 2x1,0	50°	107,75	Schutzkl. II



Made in Germany

Die HEDI Maschinenleuchten und Tischleuchten mit Neonröhre als Leuchtmittel kommen vor allem dann zum Einsatz, wenn ein Arbeitsplatz auf einer größeren Fläche gut ausgeleuchtet werden soll.

Für den Einsatz in Industrie und Werkstatt:

Maschinen- und Werkbankleuchten.



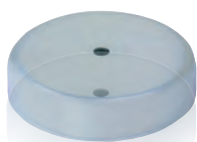
HEDI Werkbankleuchten

Ausführungen mit Leuchtstoffröhre

Art. Nr.	EAN	Leistung	Leuchtmittel	Anschlussleitung	Preis/€	Bemerkung
TL2311	4003644016013	250 V, Lichtfarbe 6.400 K, Beleuchtungsstärke 200 Lux (1 Meter), Energieeffizienzklasse A	11 Watt Röhre	ca. 1,5 m H03VV-F 2x0,75	57,10	Schutzkl. II, Abstrahlwinkel 120°, ohne Tischmagnet und Halteklemme
ML2311F	4003644016020	250 V, Lichtfarbe 6.400 K, Beleuchtungsstärke 200 Lux (1 Meter), Energieeffizienzklasse A	11 Watt Röhre	ca. 3 m H05RN-F 3G0,75	105,95	Schutzkl. I, Abstrahlwinkel 120°, Länge Flexschlauch 600 mm



Made in Germany



Der starke Permanent-Magnet mit 80 mm Durchmesser ist in den Lampen-Sockel einschraubbar und hält in jeder magnetischen Verbindung bombenfest.



Die massive Tischklemme mit Sterngriffschraube passt für eine Spannweite von 10 bis 100 mm praktisch an jeden Arbeitsplatz in Industrie und Handwerk. Die Tischklemme wird über den Magneten im Leuchtensockel mit der Leuchte verbunden.

Ersatzteile und Leuchtmittel

für HEDI Maschinenleuchten

Art. Nr.	EAN	Beschreibung	Ausführung / Leistung	Preis/€
ML80M6X12	4003644002276	Ersatz-Haltemagnet 80 mm mit Schraube	–	14,08
9082	4003644002283	Ersatz-Tischklemme	–	17,12
9044	4003644015382	Leuchtmittel für TL2311 und ML2311F	Röhre, 230 V / 11 W Lichtfarbe 6.400 K Energieeffizienzklasse A	5,57
9046	4003644015405	Leuchtmittel für ML1203LED	LED-Spot, 12 V / 3 x 1 W Lichtfarbe 6.400 K Energieeffizienzklasse A	28,25
9064	4003644019304	Leuchtmittel für ML1220B, ML1220DUO	Halogen, 12 V / 20 W Breit Lichtfarbe 3.000 K Energieeffizienzklasse C	5,03
9065	4003644019311	Leuchtmittel für ML1250B, ML1250DUO	Halogen, 12 V / 50 W Breit Lichtfarbe 3.000 K Energieeffizienzklasse C	10,77
9069	4003644019335	Leuchtmittel für ML1220P	Halogen, 12 V / 20 W Punkt Lichtfarbe 2.800 K Energieeffizienzklasse C	12,78
9084	4003644008445	Leuchtmittel für ML1206LED, ML1206DUO	LED-Spot, 12 V / 6 Watt Lichtfarbe 6.500 K Energieeffizienzklasse A	28,92